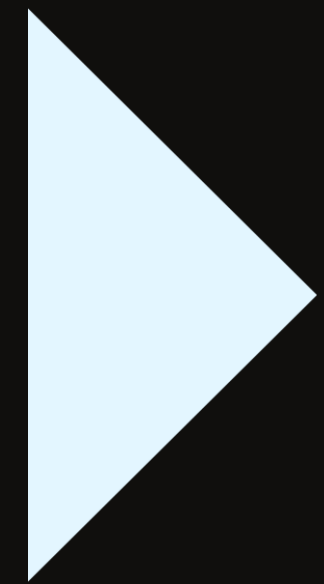


**FAMPE**

**SOLUCIONES**

**Servicios técnicos y de ingeniería**



# **BLOQUEO Y SEGURIDAD INDUSTRIAL**

**Soluciones enfocadas en la seguridad y la durabilidad.**

# PROTECCIONES Y CUBIERTAS ELÉCTRICAS





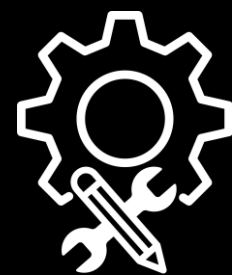
# CUBIERTAS ELECTRICAS



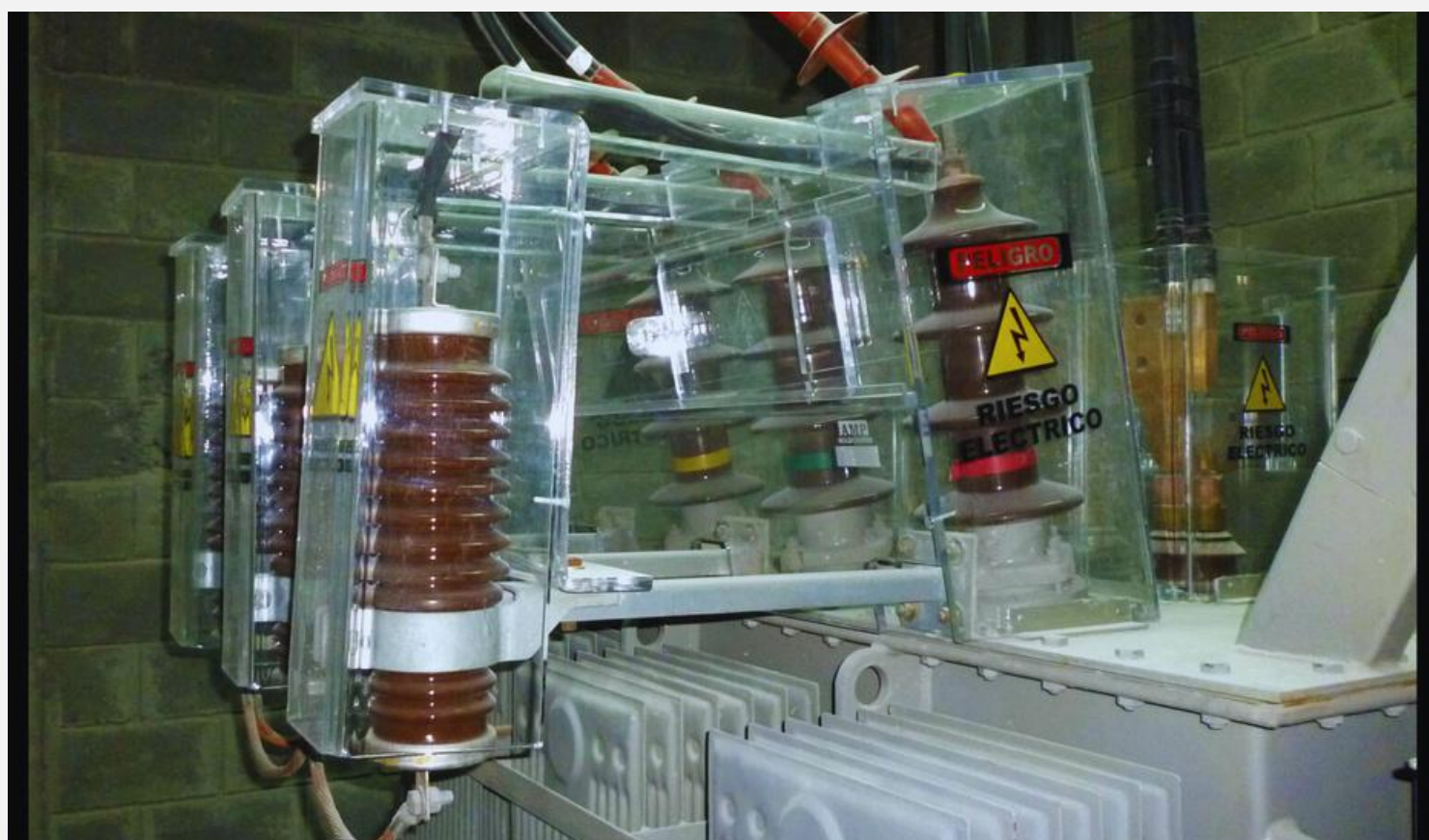
PROTECCIÓN PARA AISLADORES EN  
TRANSFORMADORES



Seguridad contra riesgos eléctricos, impactos y condiciones ambientales adversas, asegurando un rendimiento óptimo y protección confiable.

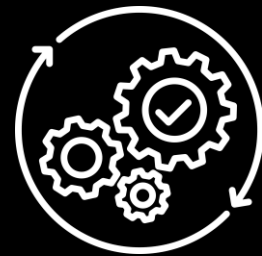


Implementamos piezas diseñadas a la medida para aislar de manera confiable las conexiones y eliminar posibles puntos de contacto accidental.



Alta resistencia y rigidez dieléctrica, adaptables a cualquier instalación industrial.

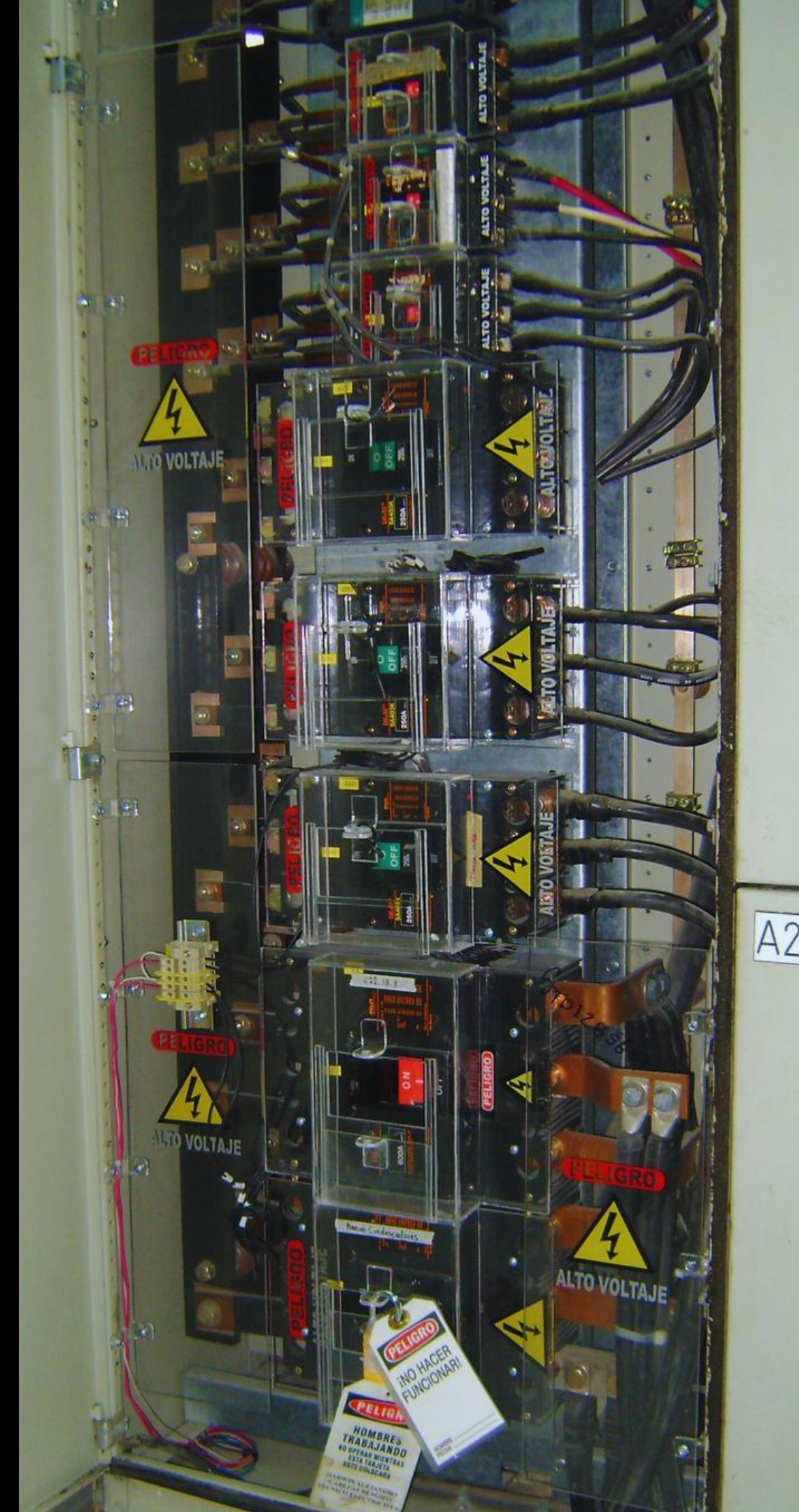
# PROTECCIÓN PARA TABLEROS ELÉCTRICOS



Fabricamos sistemas de protección para tableros eléctricos, asegurando visibilidad y acceso controlado.



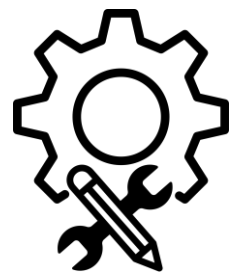
Estas protecciones reducen el riesgo de contacto con componentes energizados y previenen accidentes eléctricos.





Diseños personalizados para cada tablero, modelo de breaker, o tipo de barraje.





Diseñadas con estructura metálica de alta resistencia y protección en acrílico o policarbonato, ofreciendo una barrera contra riesgos durante la operación de maquinaria.



Garantiza durabilidad, visibilidad y prevención de accidentes, cumpliendo con normativas de seguridad industrial y brindando tranquilidad tanto a los operarios como a la empresa.

# GUARDAS DE SEGURIDAD

**Tu primera línea de defensa  
en la operación**



¡Tu primera línea de defensa en la operación!



# BLOQUEO Y ETIQUETADO

Sistema diseñado para cumplir normativas de seguridad evitando accidentes en equipos electricos.  
Protege a los operarios y asegura una desconexión total durante intervenciones técnicas.





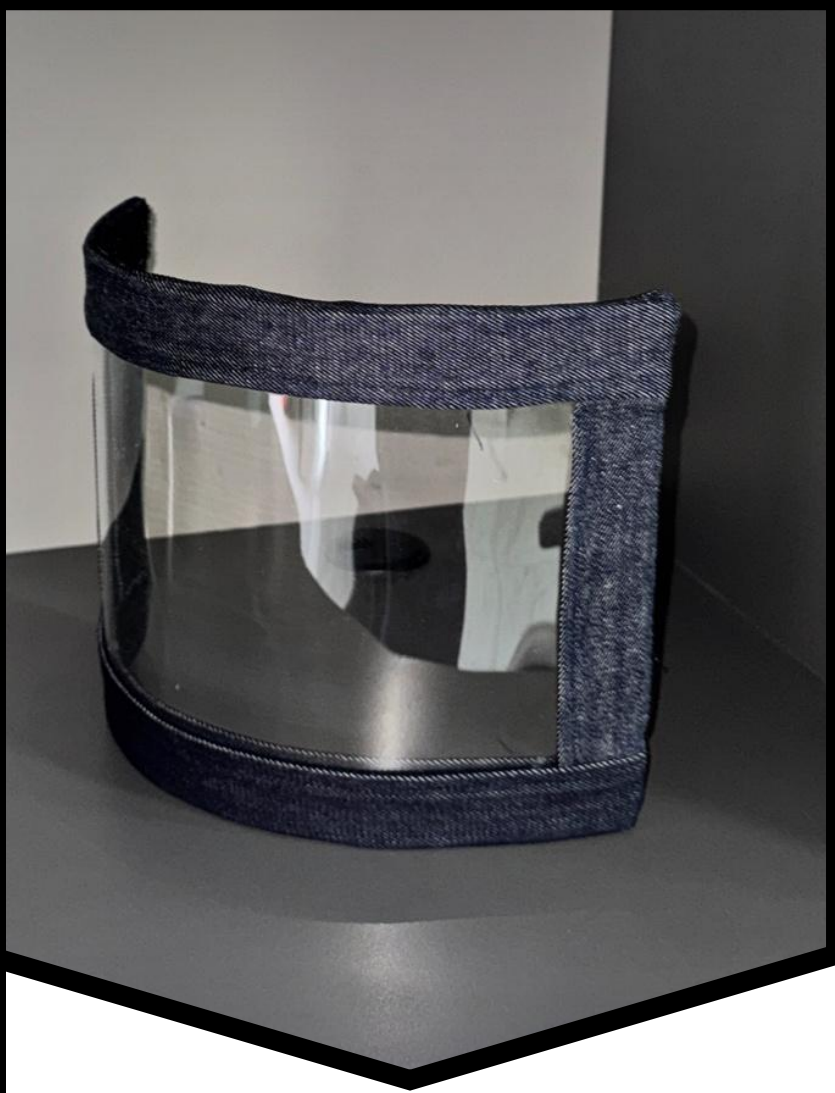
**Protege a tu equipo con tarjetas de bloqueo personalizadas: foto, datos y advertencia de peligro**



**Con el candado de seguridad demarcado aseguras operaciones libres de riesgos en tareas eléctricas y de mantenimiento.**

**Su fabricación en material resistente y dieléctrico asegura durabilidad, ligereza y confiabilidad en entornos eléctricos, mecánicos e industriales.**

**Refuerza la seguridad de tus operaciones con nuestro sistema de bloqueo y etiquetado personalizado.**



# VISOR ESCAFANDRA

---



Elemento de protección diseñado para brindar la máxima seguridad en trabajos donde exista riesgo de exposición a partículas proyectadas, chispas, salpicaduras o contacto con agentes mecánicos y químicos



Su pantalla en policarbonato de alta resistencia ofrece una barrera confiable contra impactos, amplia visibilidad y comodidad para el usuario



Reforzada con materiales resistentes y recubrimientos textiles que aumentan su durabilidad, solución práctica para diferentes entornos industriales



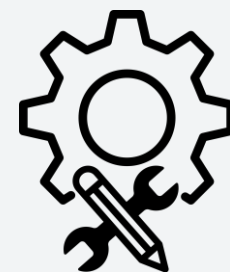
# ESTACIÓN DE BLOQUEO PERSONALIZADA

Seguridad que inspira,  
diseño que impacta

Con la Estación de Bloqueo Personalizada, tu empresa protege a sus colaboradores mientras fortalece su cultura de seguridad de forma innovadora y memorable



Fabricada en acrílico de alta resistencia con impresión digital en gran formato, combina durabilidad, diseño corporativo y máxima protección en un solo producto.



Fabricada en acero de alta resistencia con recubrimiento en pintura electrostática y puerta acrílica o en policarbonato transparente, garantiza durabilidad, visibilidad y fácil acceso.



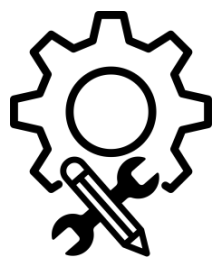
Brinda máxima protección, evitando la manipulación indebida de equipos y protegiendo la vida de tu personal.

**ESTACIÓN DE BLOQUEO MULTICANDADO**

## ESTACION DE BLOQUEO EN RH



Estructura fabricada en RH, equipada con cajas de bloqueo grupal en acero de alta resistencia, impresión personalizada según área.



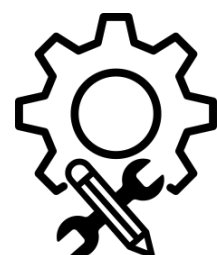
Facilita el mantenimiento y limpieza, garantizando una solución versátil y de larga vida útil para la gestión de dispositivos de bloqueo.



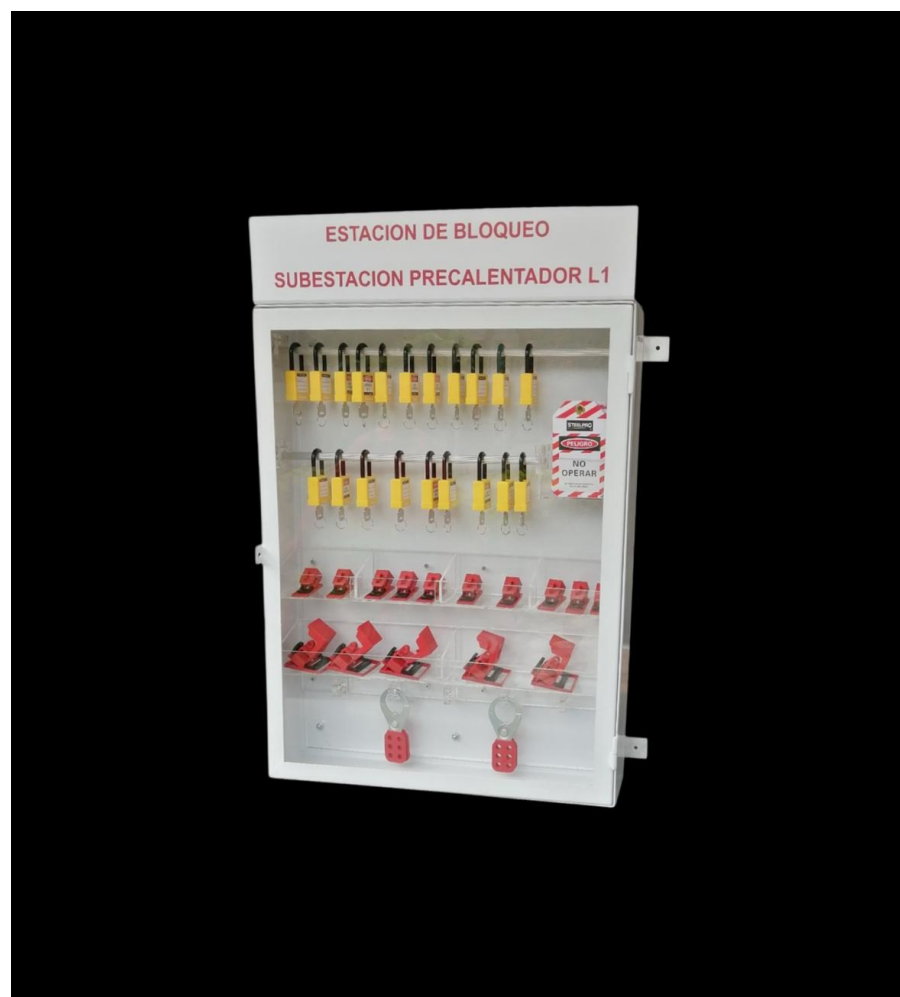
## ESTACION DE BLOQUEO TIPO GABINETE

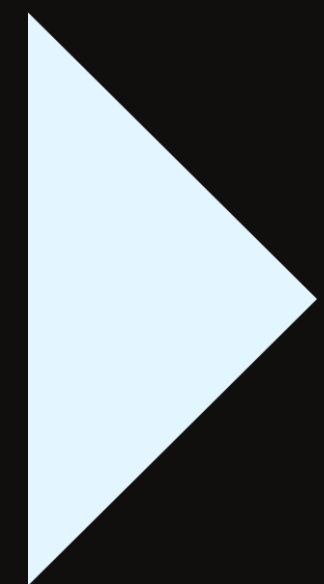


Gabinete de seguridad diseñado para el almacenamiento y control de candados, bloqueadores y tarjetas de identificación.



Su estructura metálica ofrece alta resistencia, organización y visibilidad, asegurando el cumplimiento de normativas de seguridad industrial.





# DISEÑO E IDENTIDAD VISUAL

Identidad corporativa que inspira



**REPRESENTACIONES GRÁFICAS 3D CORPORATIVAS**



- ✓ Material: Acrílico de alta resistencia y luz led
- ✓ Diseño: Personalizado y en alto relieve 3D
- ✓ Aplicación: Interiores y exteriores
- ✓ Beneficio: Máxima visibilidad, estética corporativa y durabilidad

**LOGOTIPOS TRIDIMENSIONALES DE ALTO IMPACTO**

# ESPACIOS QUE COMUNICAN Y CONECTAN



Logo corporativo en y representación gráfica del mapa del país en 3D, destacando en alto relieve las principales ciudades mediante puntos físicos.

Elaborado en acrílico de alta resistencia e incorpora iluminación LED perimetral que realza las siluetas y genera un efecto moderno, elegante.

**MURAL 3D CORPOTARIVO**



**Mural que combina  
identidad, elegancia y  
tecnología para  
proyectar tu marca  
con fuerza y distinción**



***Cliente: Cemex Colombia  
Instalación: Planta Caracolito***



***Cliente: Cemex Colombia  
Instalación: Planta Los Patios***

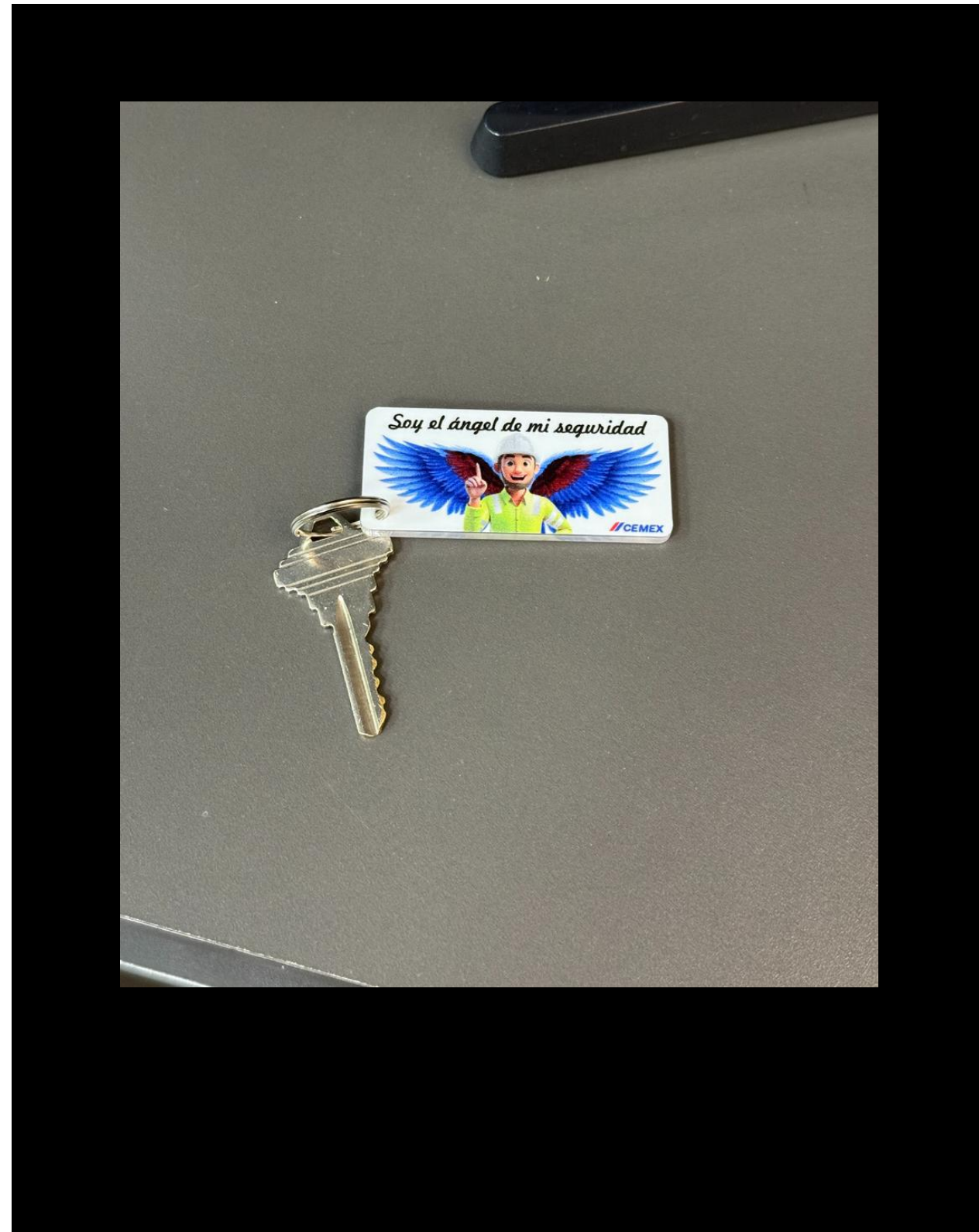
## IMAGEN CORPORATIVA

Representación gráfica en alto relieve son ideales para espacios interiores que requieren elegancia, sobriedad y resistencia.

- ✓ Materiales: Acero inoxidable.
- ✓ Diseño: Personalizado y en alto relieve 3D.
- ✓ Aplicación: Interiores.
- ✓ Beneficio: Máxima visibilidad, estética corporativa y durabilidad.



# CAMPAÑAS Y ESTÍMULOS



**MOTIVACIÓN Y PERTENENCIA**



# PLACAS DE RECONOCIMIENTO Y CONMEMORACIÓN

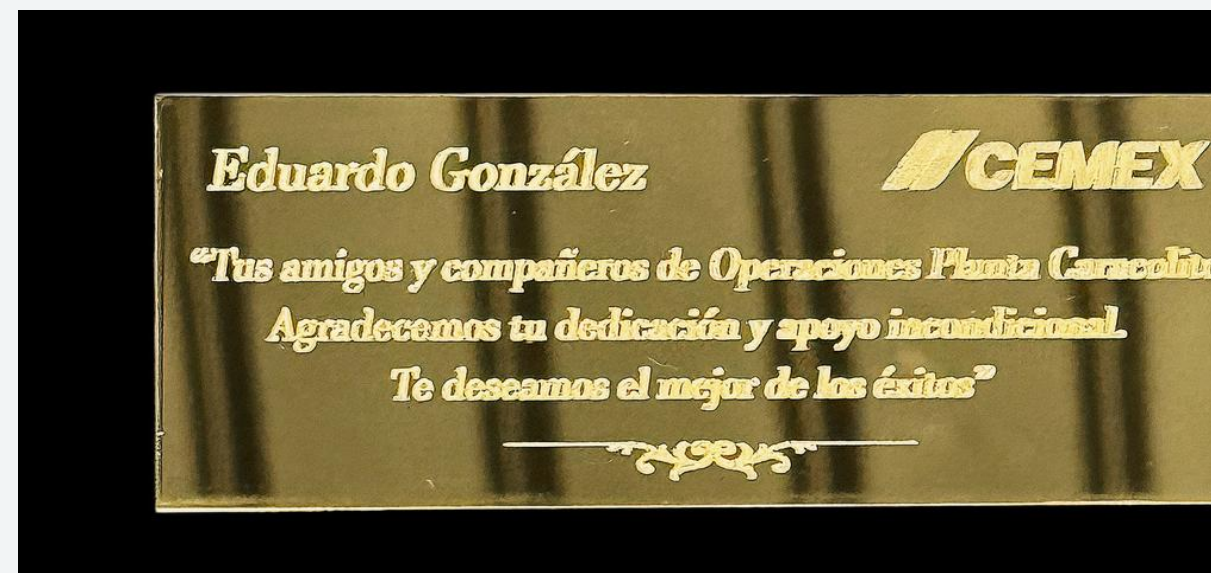
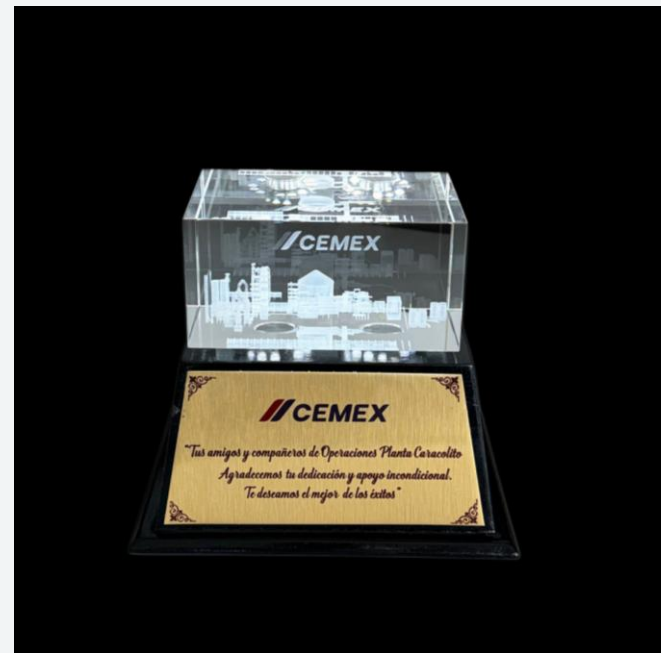
Están fabricados en materiales de alta resistencia:

- Acrílico
- Cristal
- RH

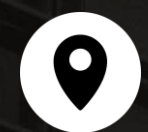
Gráficos en alto o bajo relieve que realzan cada diseño, estilo y motivo, aportando un nivel superior de detalle y personalidad a cada pieza.

Acabados elegantes y modernos que transmite prestigio y distinción, convirtiendo cada reconocimiento en una obra única e inolvidable.

“Reconocer el esfuerzo, celebrar el éxito”



# AMPS SOLUCIONES



*CRA 4C# 96-29, Casa 17 - Ibagué*



*<https://ampsoluciones.co/>*



*logistica@ampsoluciones.co*



*+57 317 835 9481 / 317 446 2356*